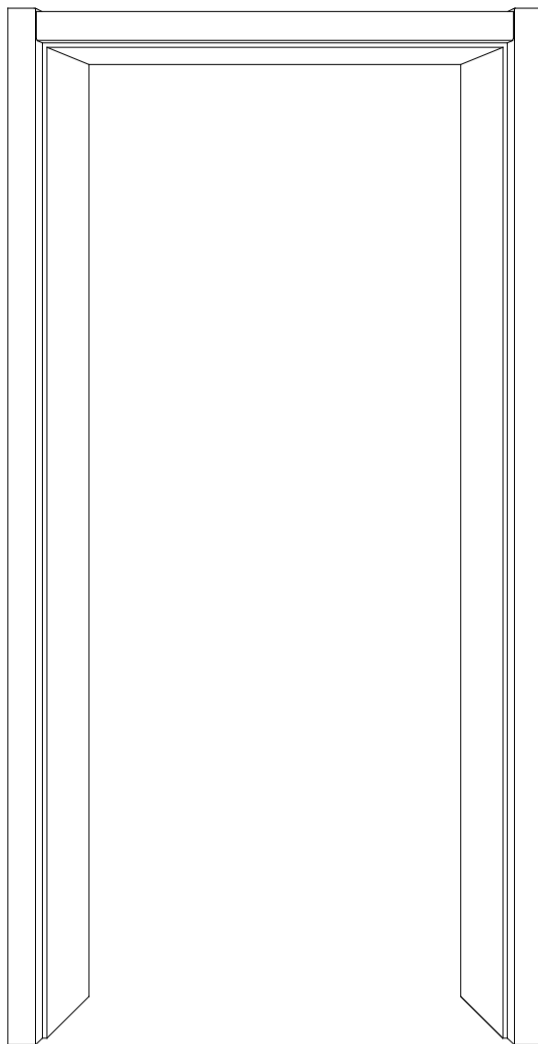
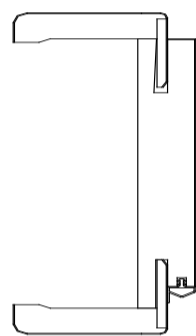


Casa-Zarge-PZ 11



Querschnitte (Konstruktionszeichnungen)



Futterbrett immer eckig

Produktinformation *	Casa-Zarge-PZ 11 furniert	Casa-Zarge-PZ 11 Weißlack
Zarge	Bausatz, kartonverpackt, Maße nach DIN 18101, inklusive PVC-Dichtungsprofil	Bausatz, kartonverpackt, Maße nach DIN 18101, inklusive PVC-Dichtungsprofil
Futterbrett	ca. 22 mm stark aus hochverdichteter E1-Spanplatte nicht auf Gehrung gearbeitet, nur eckiger Kante	ca. 22 mm stark aus hochverdichteter E1-Spanplatte nicht auf Gehrung gearbeitet, nur eckige Kante, Farbton ähnlich Ral 9010
Falz- und Zierbekleidung	ca. 80 mm breit, aufrechte Bekleidungen ca. 20 mm stark, Querbekleidungen ca.17 mm stark, aus MDF-Trägermaterial nicht auf Gehrung gearbeitet, profiliert, mit seitlichgerundeten Kanten, Verstellbereich Zierbekleidung + 15 mm	ca. 80 mm breit, aufrechte Bekleidungen ca. 20 mm stark, Querbekleidungen ca.17 mm stark, aus MDF-Trägermaterial nicht auf Gehrung gearbeitet, profiliert, mit seitlichgerundeten Kanten, Verstellbereich Zierbekleidung + 15 mm
Decklage	furniert	hochwertige Weißlack Finishfolie, mit umweltfreundlichem Lacksystem veredelt
Oberfläche	UV-Lackierung	Farbton ähnlich Ral 9010
Schließblech	silberfarbig lackiert, passt sich der runden Bekleidung an, verstellbar	weiß lackiert, passt sich der runden Bekleidung an, verstellbar
Bänder	Stahlbandtaschen zur Aufnahme der Bandteile V3400 oder V4400, Bandteile vernickelt	Stahlbandtaschen zur Aufnahme der Bandteile V3400 oder V4400, Bandteile vernickelt
* technische Änderungen vorbehalten		

Holz ist ein Naturprodukt! Abweichungen in Farbe, Struktur, wuchsbedingte Oberflächen sowie Farbunterschiede zwischen Furnier und Massivholz sind naturbedingt. Unterschiede im Farbton und Glanzgrad der Türblätter, Profilleisten und Zargen bei Weisslack sind kein Grund zur Reklamation bzw Umtausch.